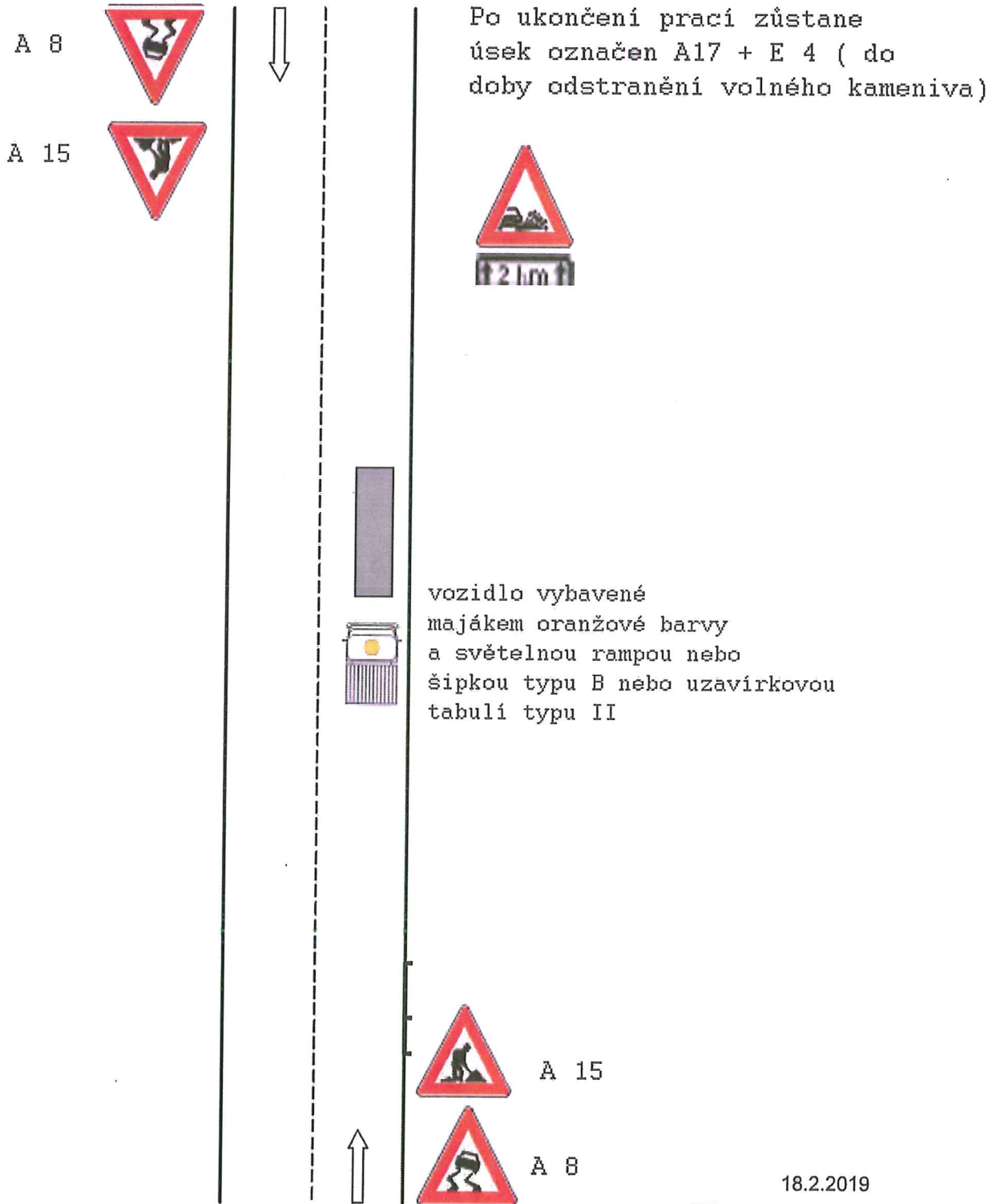


Schéma pro označování pracovních míst:

1.1 vyprávkování vozovek emulzí a kamenivem v obci

05-04-2019

Městský úřad Bučovice
odbor správních agend
(3)



18.2.2019

77/2

Podmínky viz č.j.

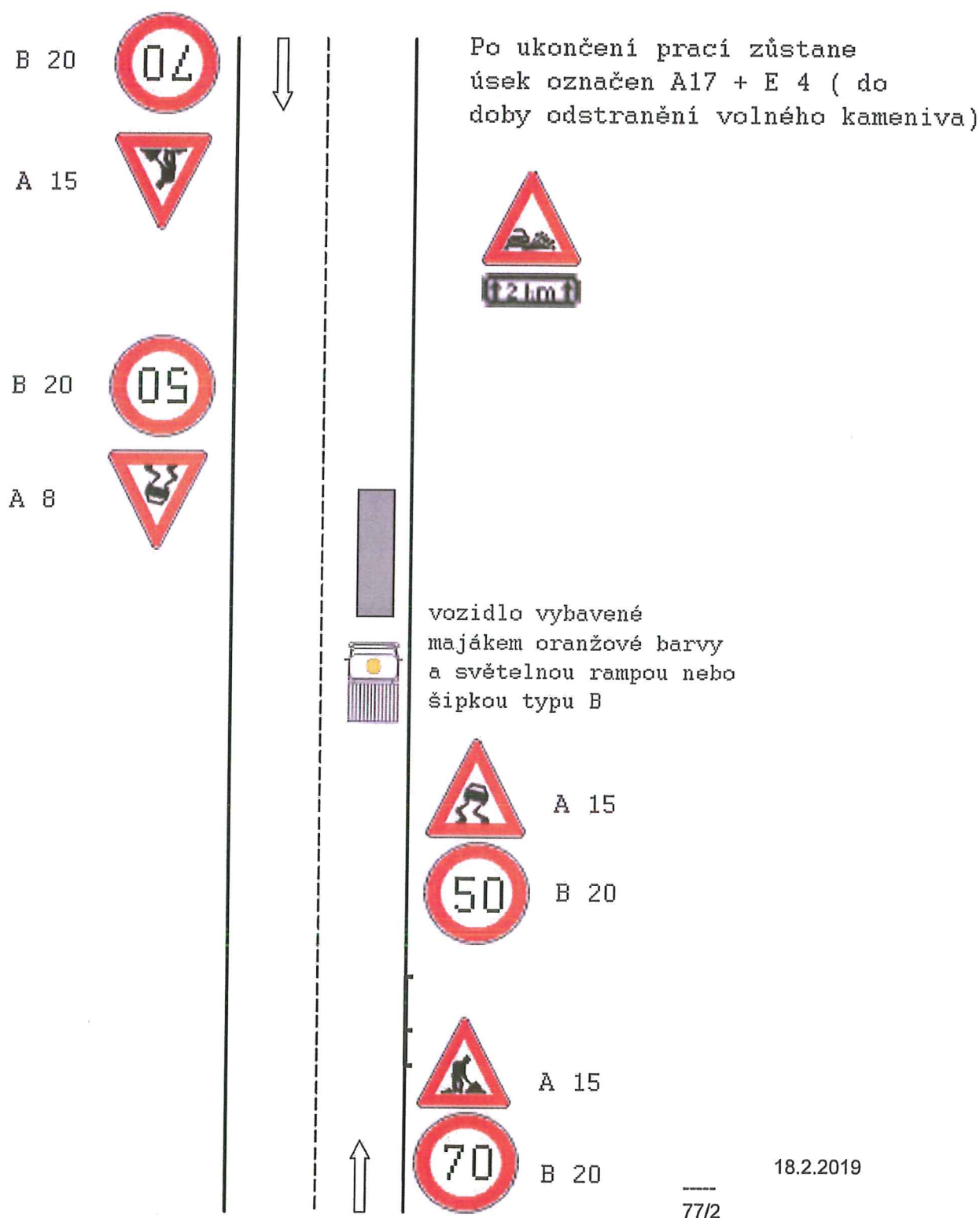
18338-1

19

verze: 05/2011

Schéma pro označování pracovních míst:

1.2 vyprávkování vozovek emulzí a kamenivem mimo obec



Podmínky viz č.j.

18338-1

19

verze: 05/2011

Schéma pro označování pracovních míst:

2.1 vyprávkovy vozovek obalovanou živíčnou směsí v obci

v případě frézování

A 7a doplněno o E 4

v případě delšího úseku

jak 500 m

A 15



18.2.2019

77/2

Podmínky viz č.j.

18338-1

19



vozidlo vybavené
majákem oranžové barvy
a světelnou rampou nebo
šípkou typu B



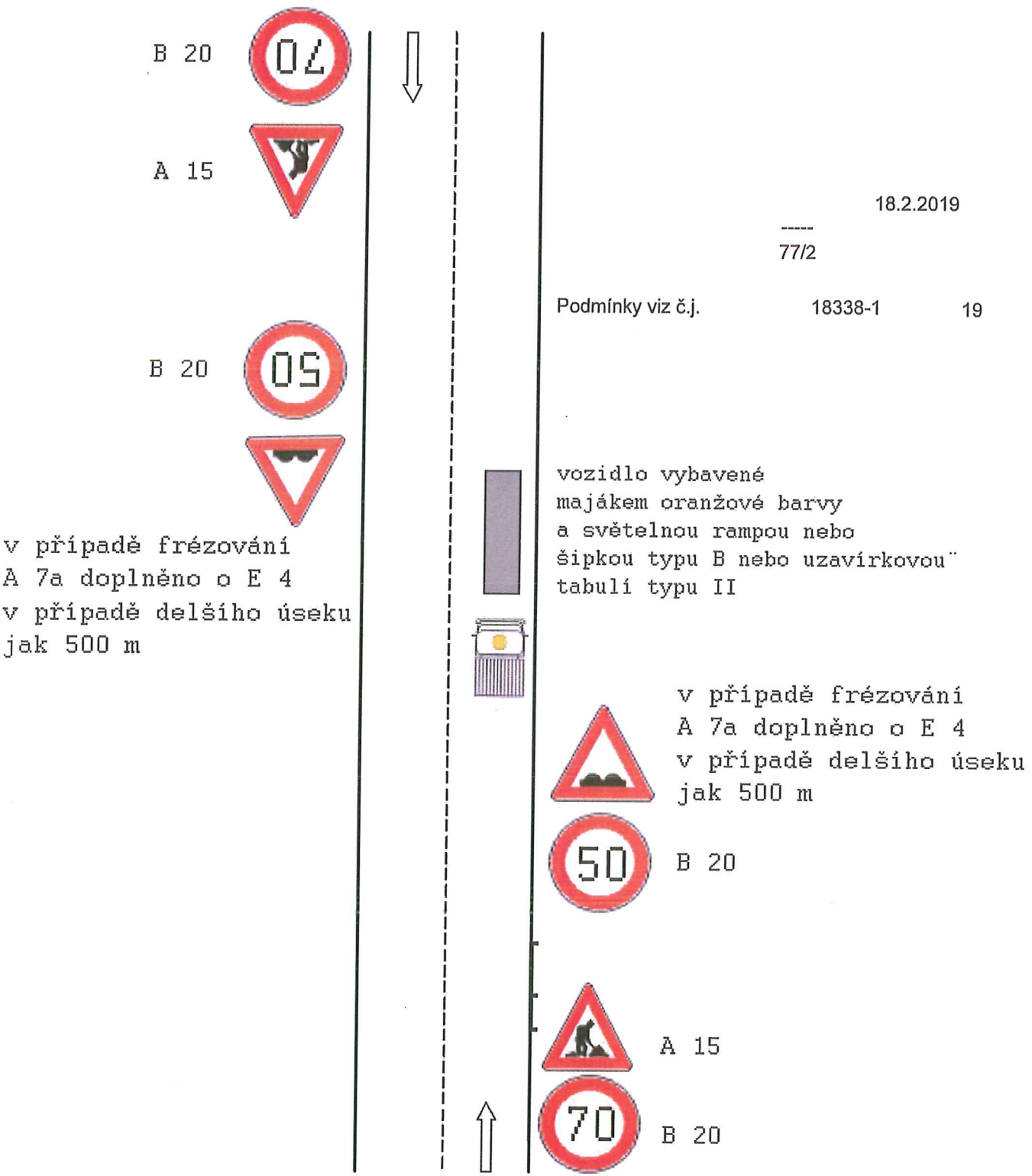
A 15



v případě frézování
A 7a doplněno o E 4
v případě delšího úseku
jak 500 m

verze: 05/2011

Schéma pro označování pracovních míst:
2.2 vyprávkování obalovanou živíčníou směsí mimo obec

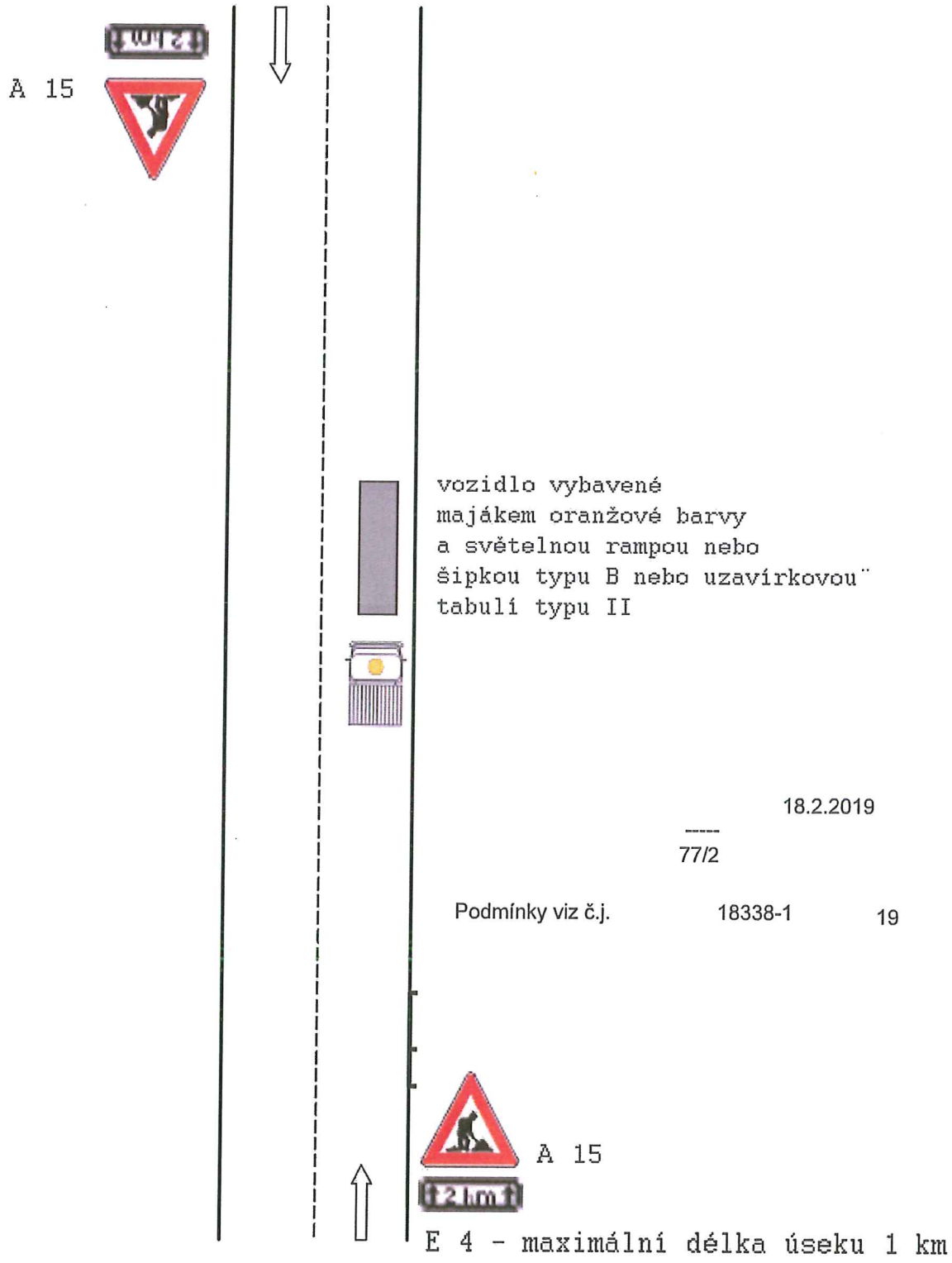


verze: 05/2011

Schéma pro označování pracovních míst:

3.1 ostatní běžná údržba součástí a příslušenství silnic v obci

E 4 - maximální délka úseku 1 km

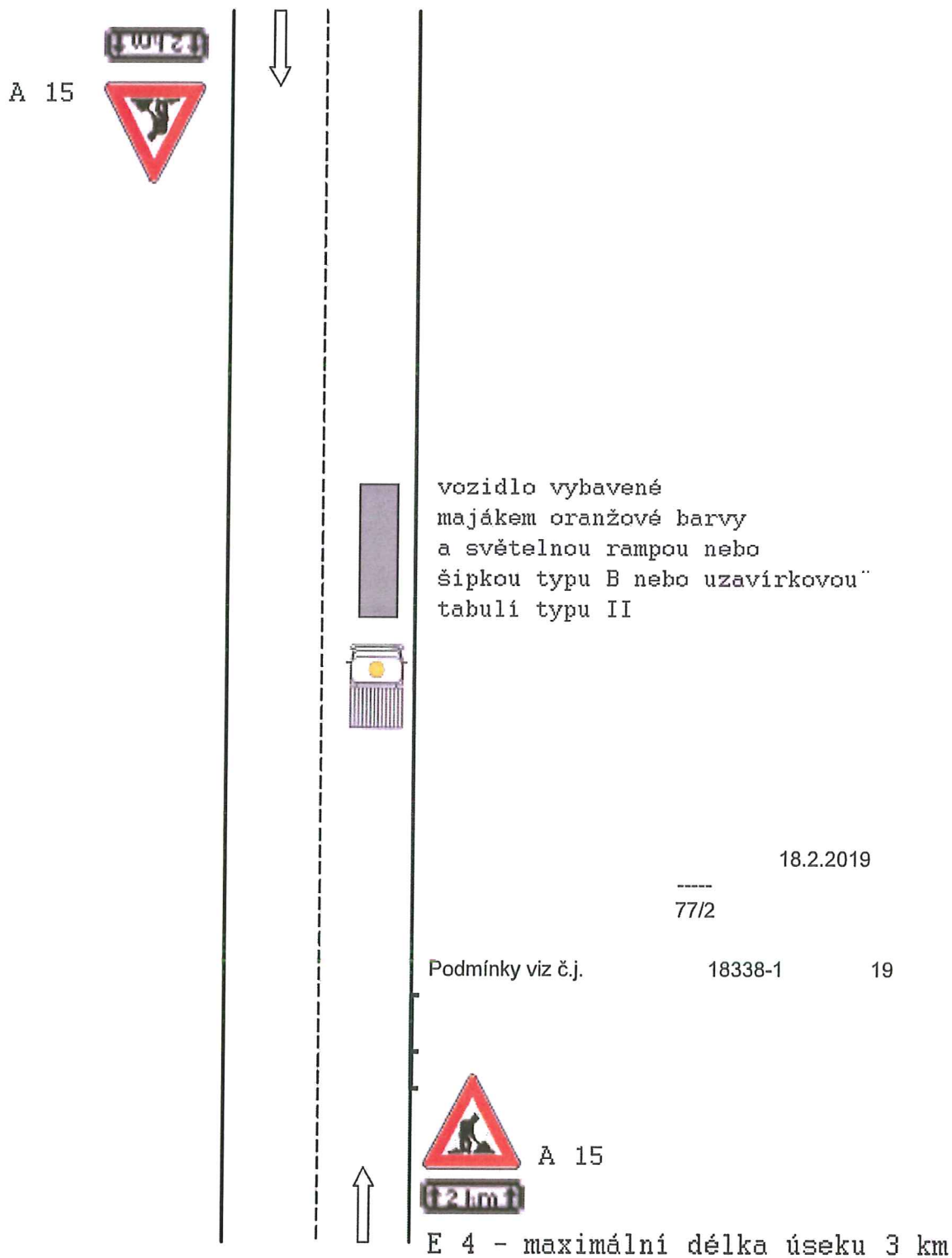


verze: 05/2011

Schéma pro označování pracovních míst:

3.2 ostatní běžná údržba součástí a příslušenství silnic mimo obec

E 4 - maximální délka úseku 3 km



verze: 05/2011

Schéma pro označování pracovních míst:

4. údržba silniční vegetace - sečení travních porostů

E 4 - délka úseku
maximálně 5 km

E 13 - Sečení trávy

A 15



vozidlo vybavené
majákem oranžové barvy
a světelnou rampou nebo
šípkou typu B nebo uzavírkovou
tabulí typu II



18.2.2019

77/2

Podmínky viz č.j. 18338-1 19



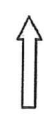
A 15



E 13 - Sečení trávy

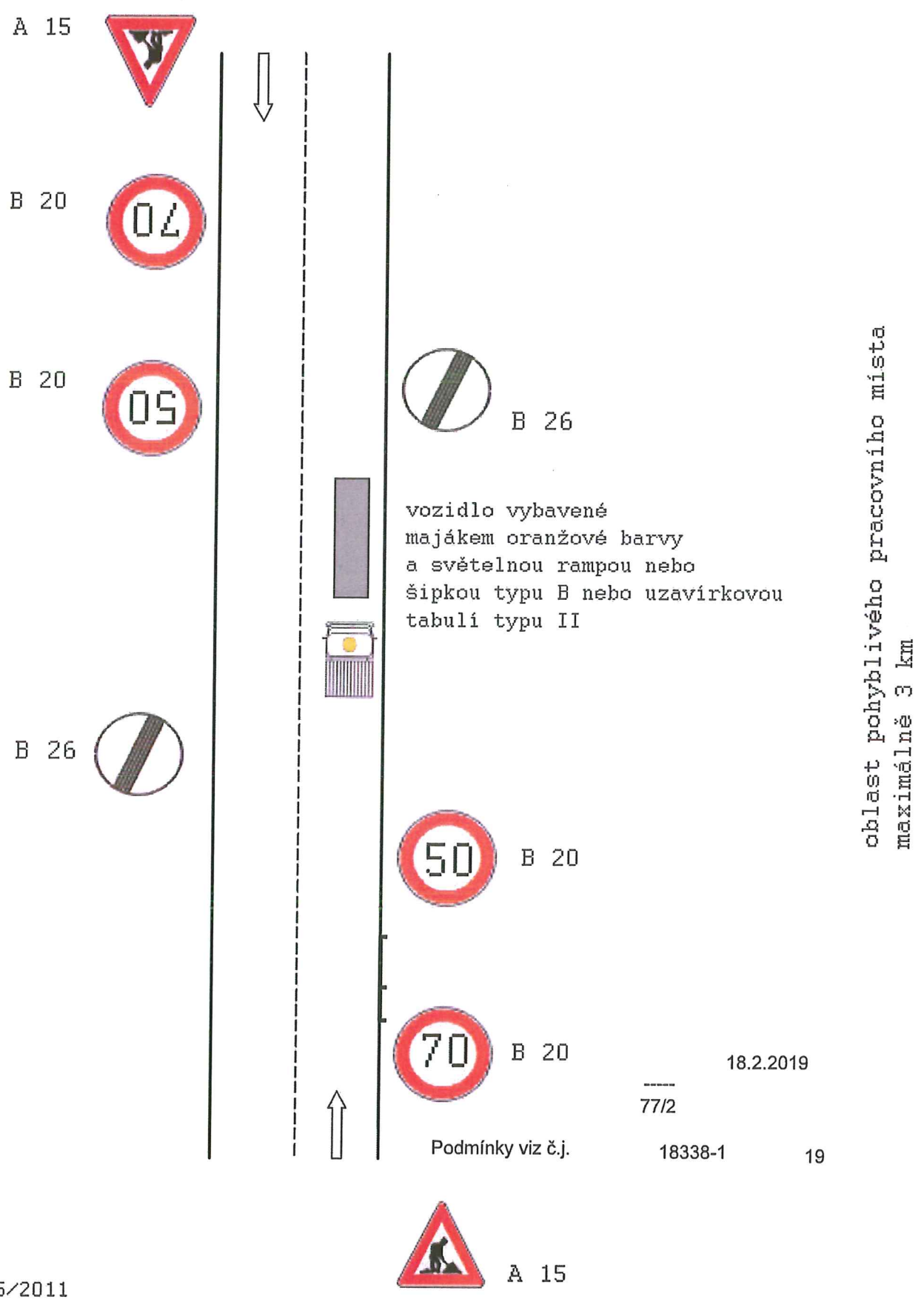


E 4 - délka úseku
maximálně 5 km



verze: 05/2011

Schéma pro označování pracovních míst:
5. omezení nejvyšší dovolené rychlosti



verze: 05/2011