

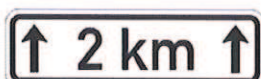
## Schéματα pro označování pracovních míst na silnicích II. a III. třídy v Jihomoravském kraji

Policie České republiky Krajské ředitelství Jihomoravského kraje Odbor služby dopravní policie	
Odsouhlaseno dne: 5.6.2020	
Dle § ----	zák. č. 13/1997 Sb.
§ 77/2 b)	zák. č. 361/2000 Sb.
Pod č.j.:	
KRPB- 62646-1	/ČJ-2020-0600DP
Platnost do:	Podpis:

Písemné stanovisko Policie ČR vydáno pod č.j.:

KRPB- 62646-1 /ČJ-2020-0600DP

Podpis:



leden 2020

Schéma pro označování pracovních míst:

1.1 vysprávký vozovek emulzí a kamenivem v obci (pracovní místo za vozidlem)

Po ukončení prací zůstane úsek obousměrně označen

A8 + A17 + E4 do doby odstranění volného kameniva (min. 24 hodin)



vozidlo vždy vybavené minimálně majákem a světelnou šípkou nebo světelnou alejí

v případě pracoviště za vozidlem doporučeno ve vhodných případech zabezpečit pracoviště vozidlem + uzavírkovou tabulí typ II



A 15

A 8



oblast pohyblivého pracovního místa – max. 1 km



Schéma pro označování pracovních míst:

1.1 vysprávký vozovek emulzí a kamenivem v obci (pracovní místo před vozidlem)

Po ukončení prací zůstane úsek obousměrně označen A8 + A17 + E4 do doby odstranění volného kameniva (min. 24 hodin)



vozidlo vždy vybavené minimálně majákem a světelnou šipkou nebo světelnou alejí



A 15

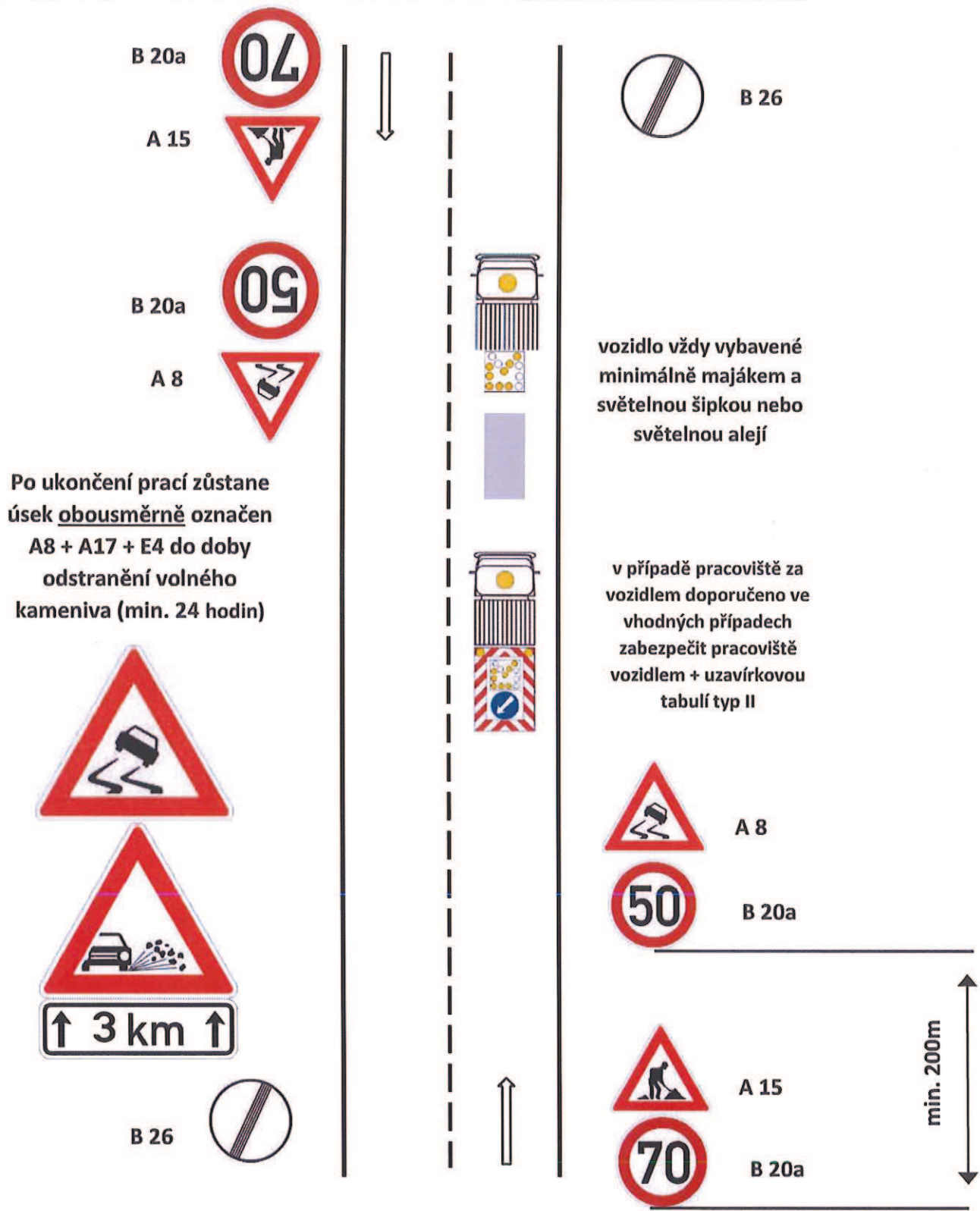
A 8



oblast pohyblivého pracovního místa – max. 1 km

Schéma pro označování pracovních míst:

1.2 vysprávký vozovek emulzí a kamenivem mimo obec (pracovní místo za vozidlem)



oblast pohyblivého pracovního místa – max. 3 km



Schéma pro označování pracovních míst:

1.2 vysprávký vozovek emulzí a kamenivem mimo obec (pracovní místo před vozidlem)

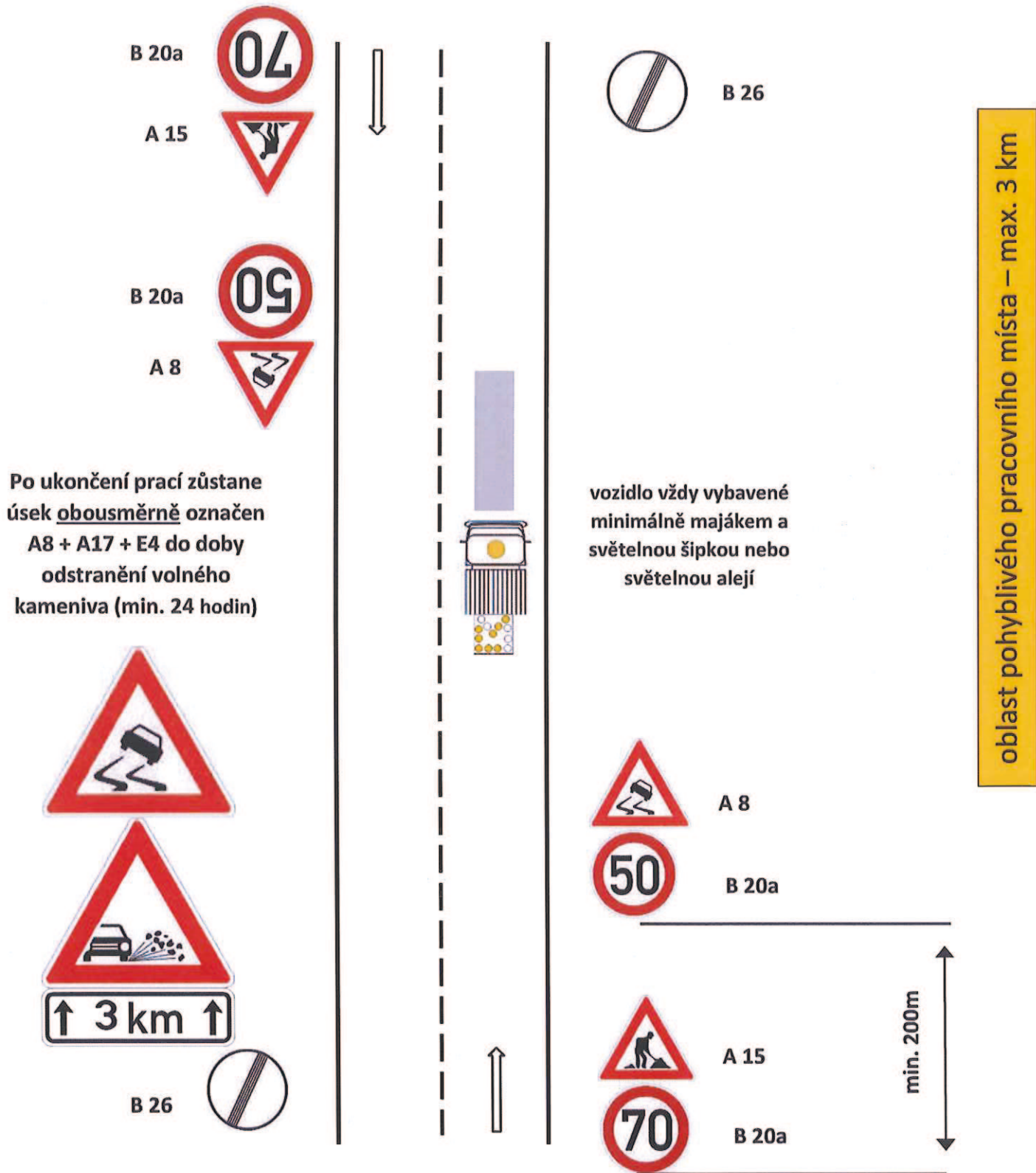


Schéma pro označování pracovních míst:

2.1 vysprávký vozovek obalovanou živíčnou směsí mimo obec (pracovní místo za vozidlem)

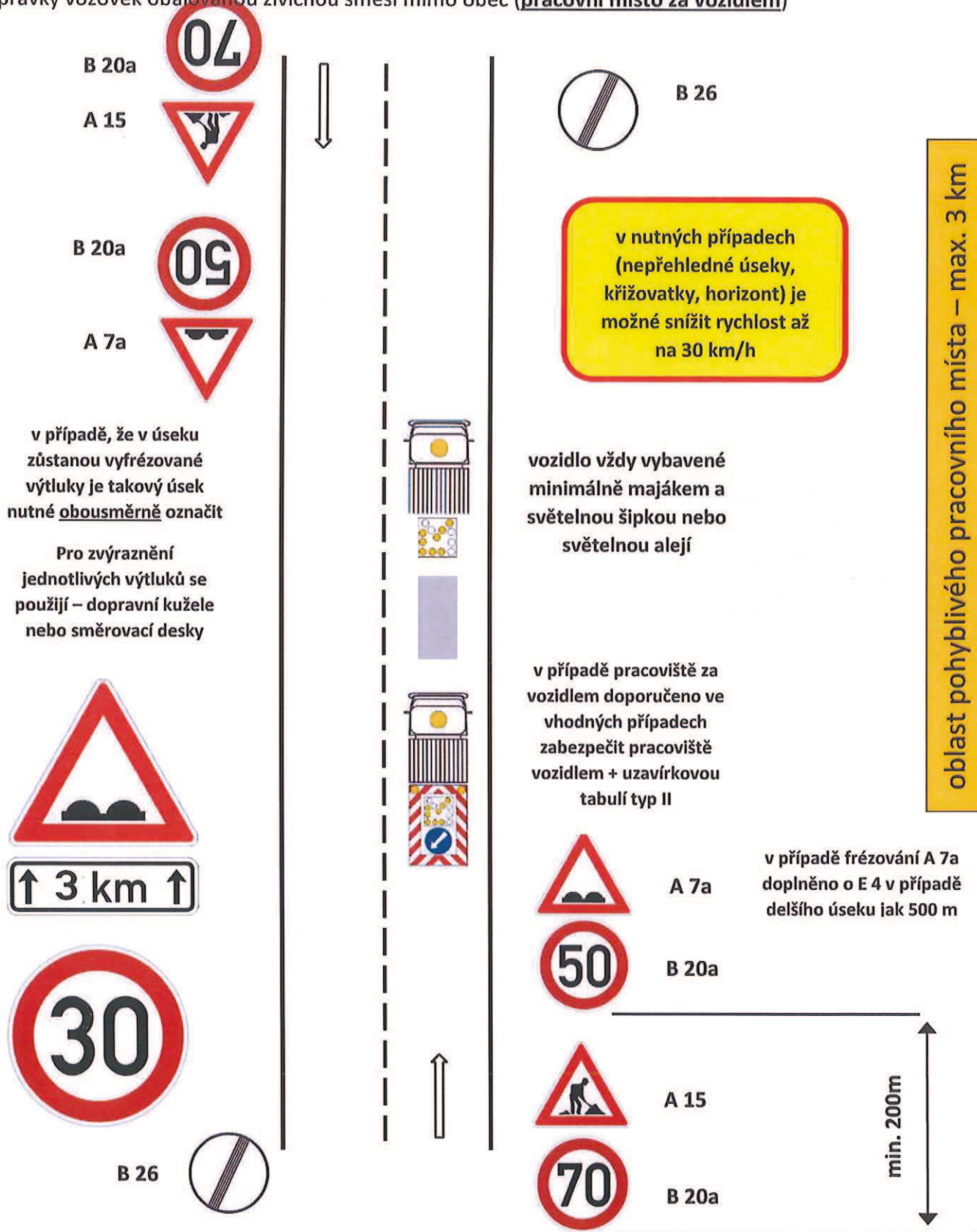




Schéma pro označování pracovních míst:

2.1 vysprávký vozovek obalovanou živičnou směsí v obci (pracovní místo za vozidlem)

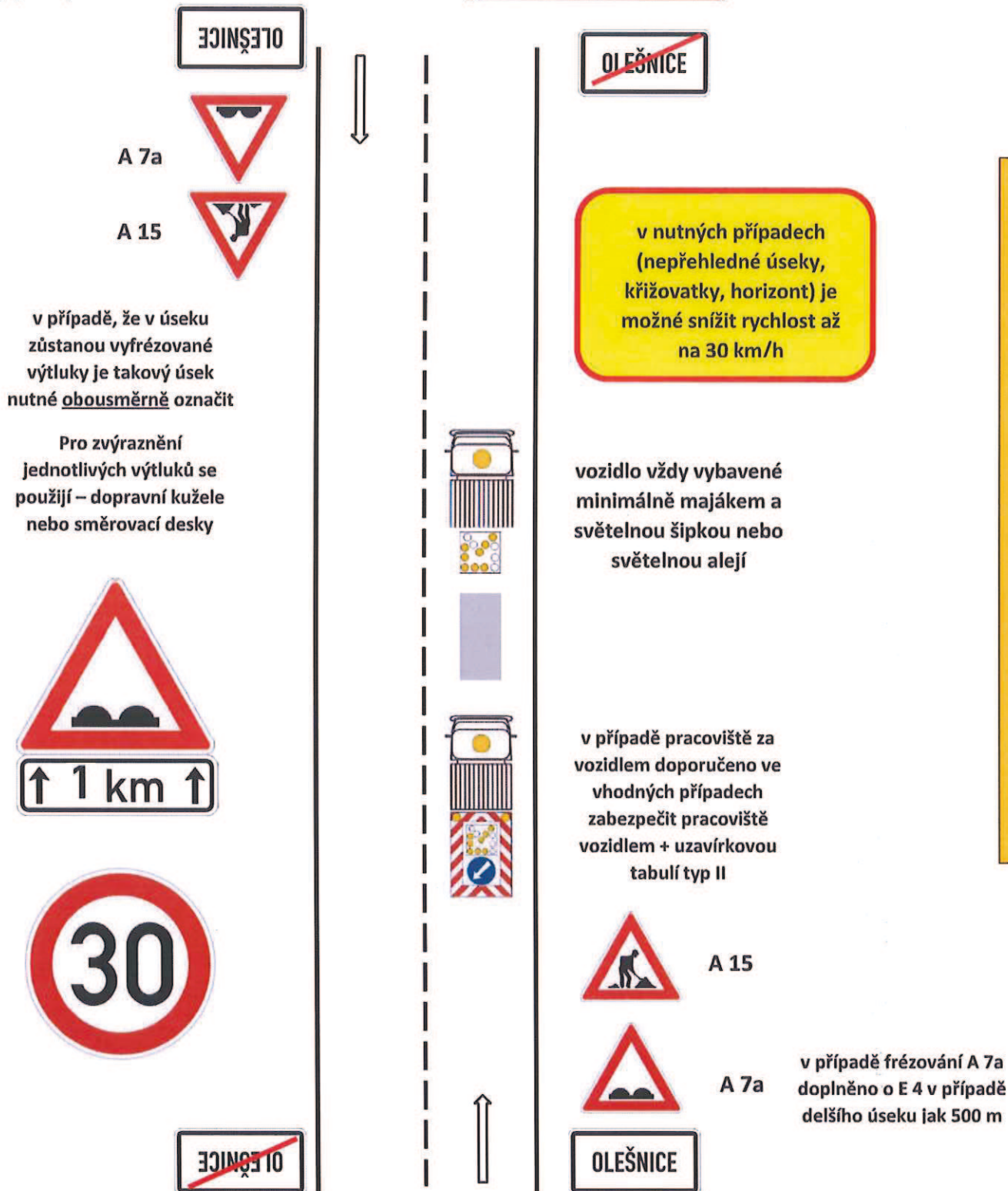


Schéma pro označování pracovních míst:

3.1 ostatní běžná údržba součástí a příslušenství silnic v obci

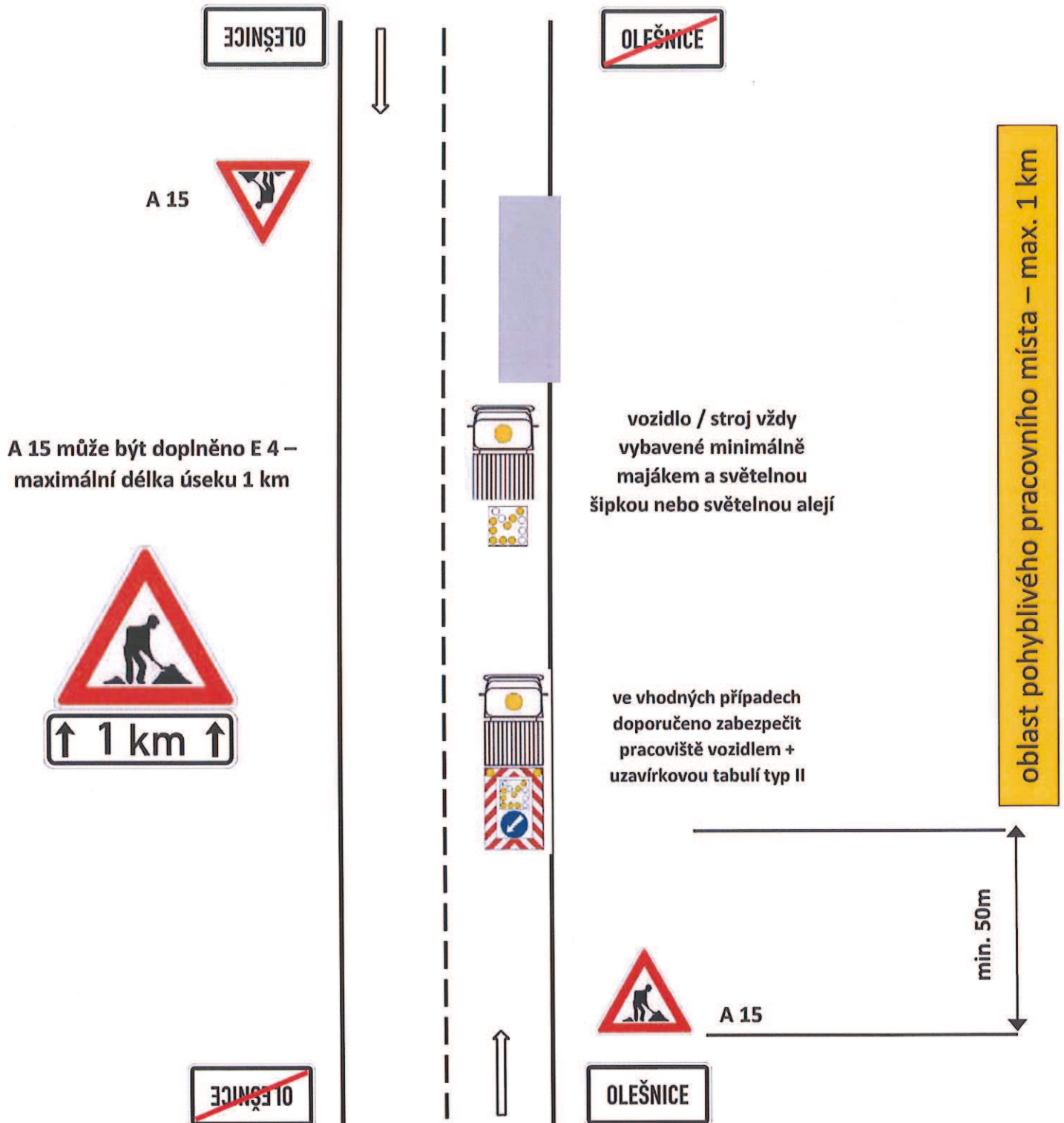




Schéma pro označování pracovních míst:

3.2 ostatní běžná údržba součástí a příslušenství silnic mimo obec

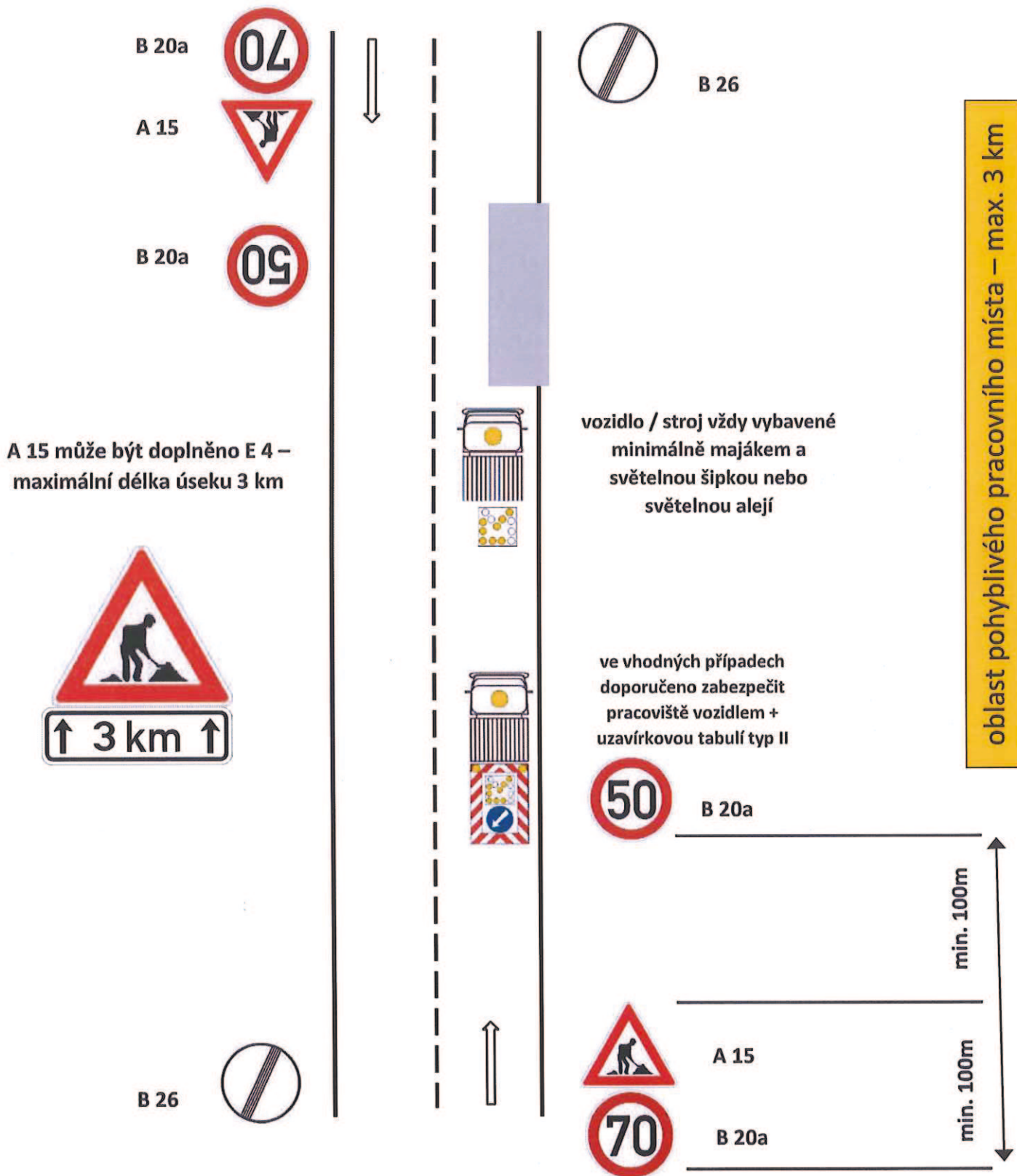
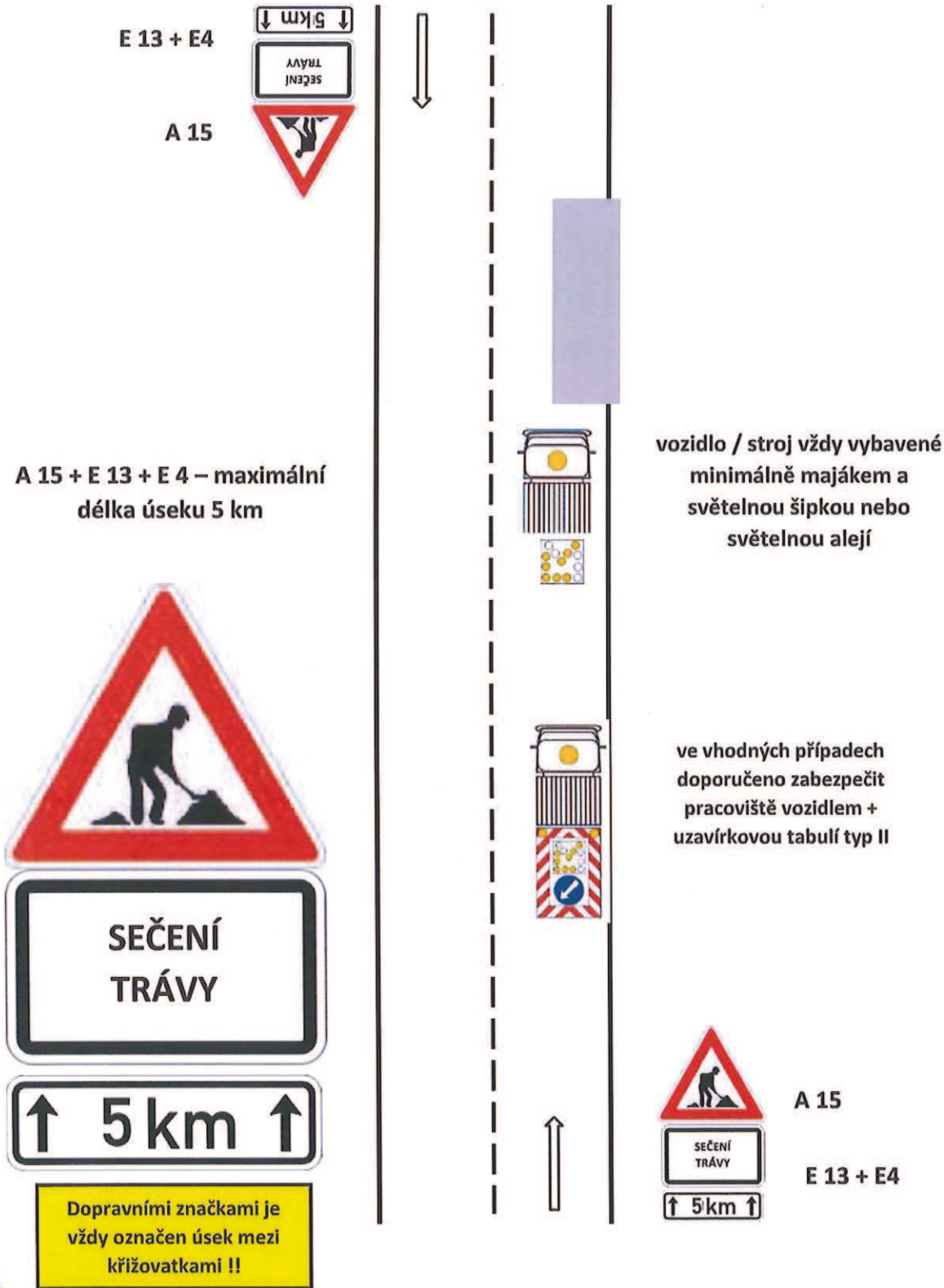


Schéma pro označování pracovních míst:

4. údržba silniční vegetace – sečení travních porostů



oblast pohyblivého pracovního místa – max. 5 km



Schéma pro označování pracovních míst:

5.1 provádění vodorovného dopravního značení – pohyblivé místo



B 21 b

dopravní kužely (výška min. 0,3m ve vzdálenosti odpovídající době schnutí)



kužely jsou ponechány na místě do úplného uschnutí provedené značení

Pro zajištění bezpečného průjezdu všech vozidel bude v průběhu pracovní činnosti prováděno uhnutí k pravému okraji vozovky!!

Při provádění vodorovného dopravního značení mimo obec bude postupně snižování rychlosti.



A 15

B 21a

Schéma pro označování pracovních míst:

5.2 provádění vodorovného dopravního značení v obci – místo s krátkou dobou trvání prací

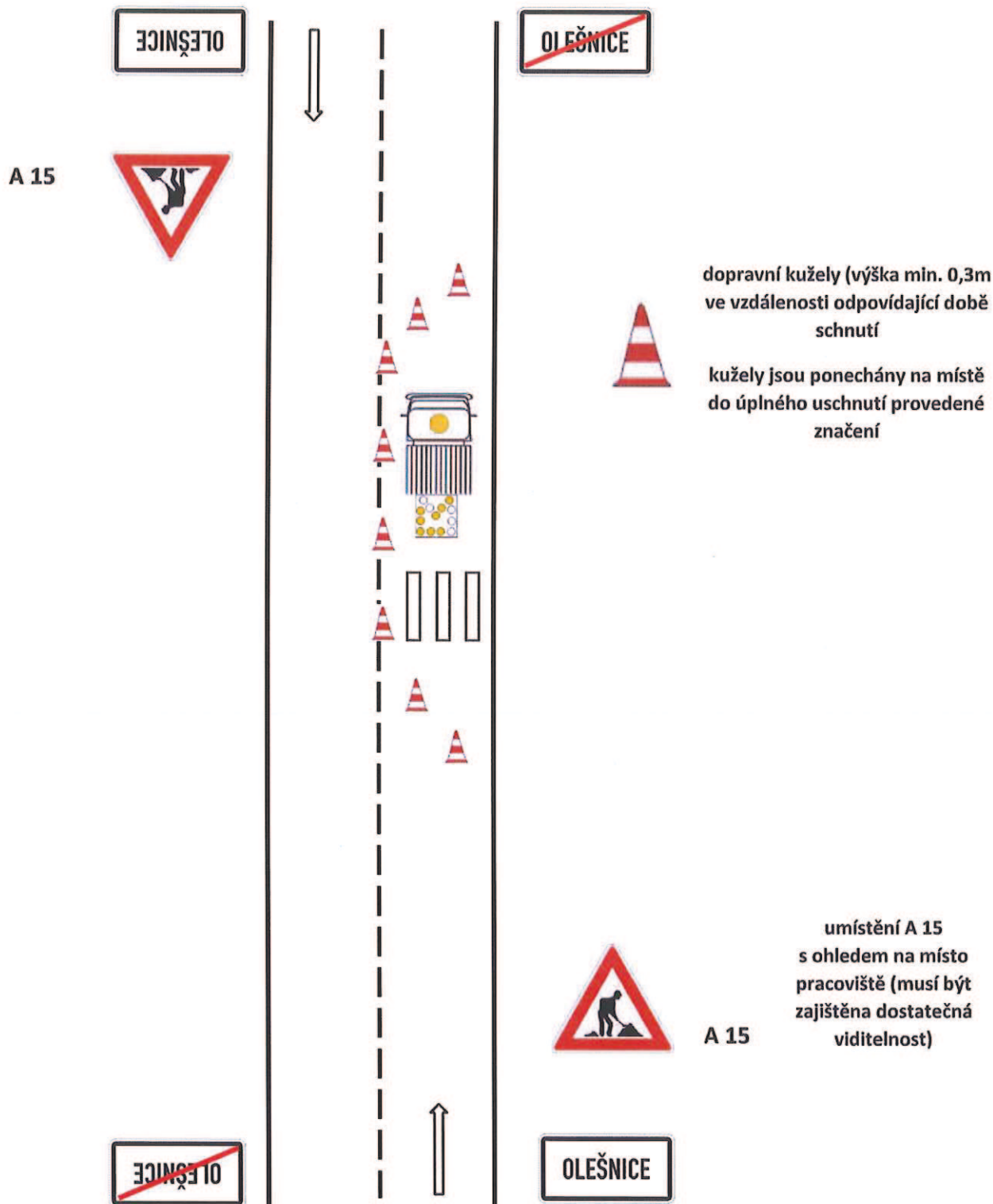




Schéma pro označování pracovních míst:

5.3 provádění vodorovného dopravního značení mimo obec – místo s krátkou dobou trvání prací

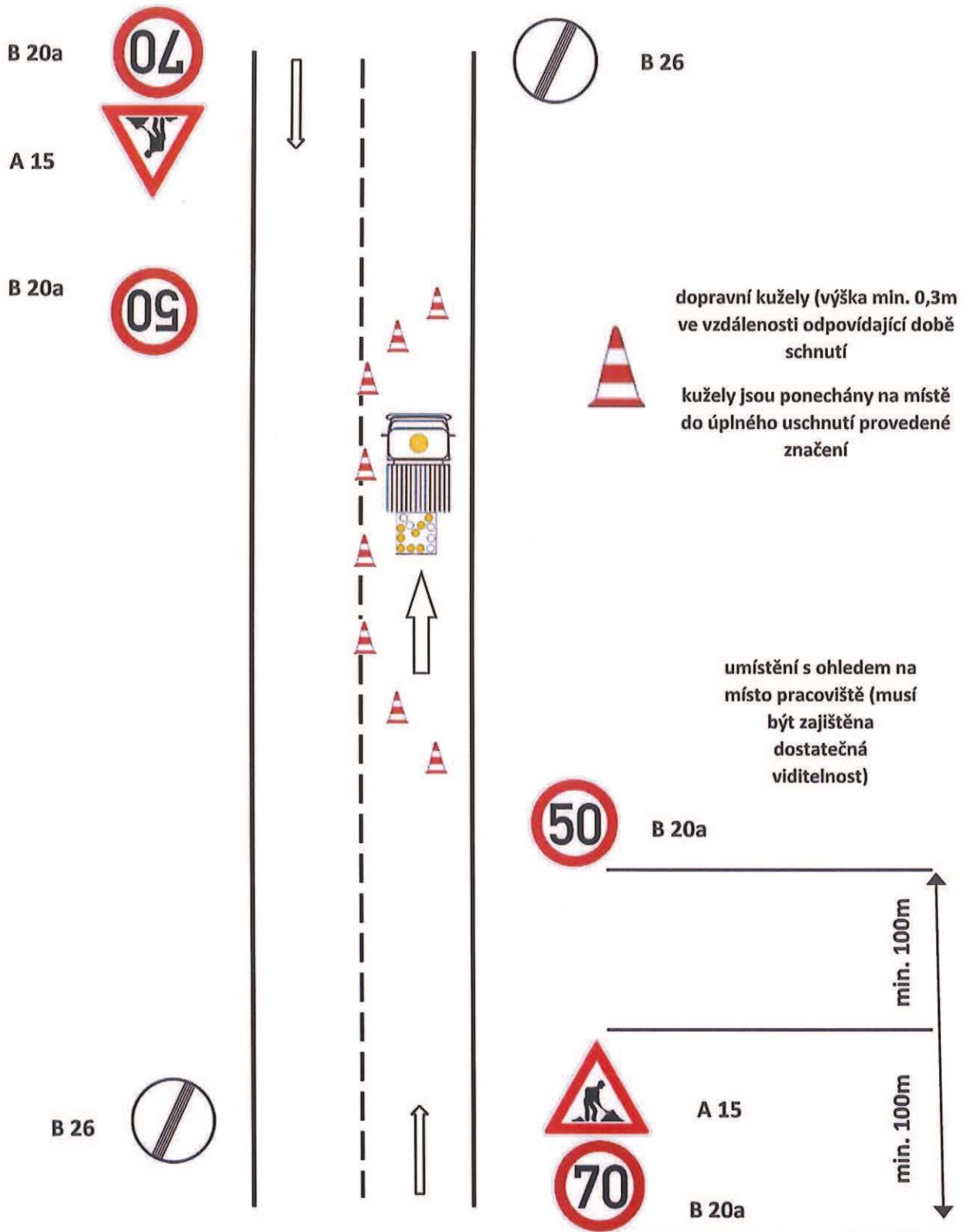


Schéma pro označování pracovních míst:

6. omezení nejvyšší dovolené rychlosti – mimo obec

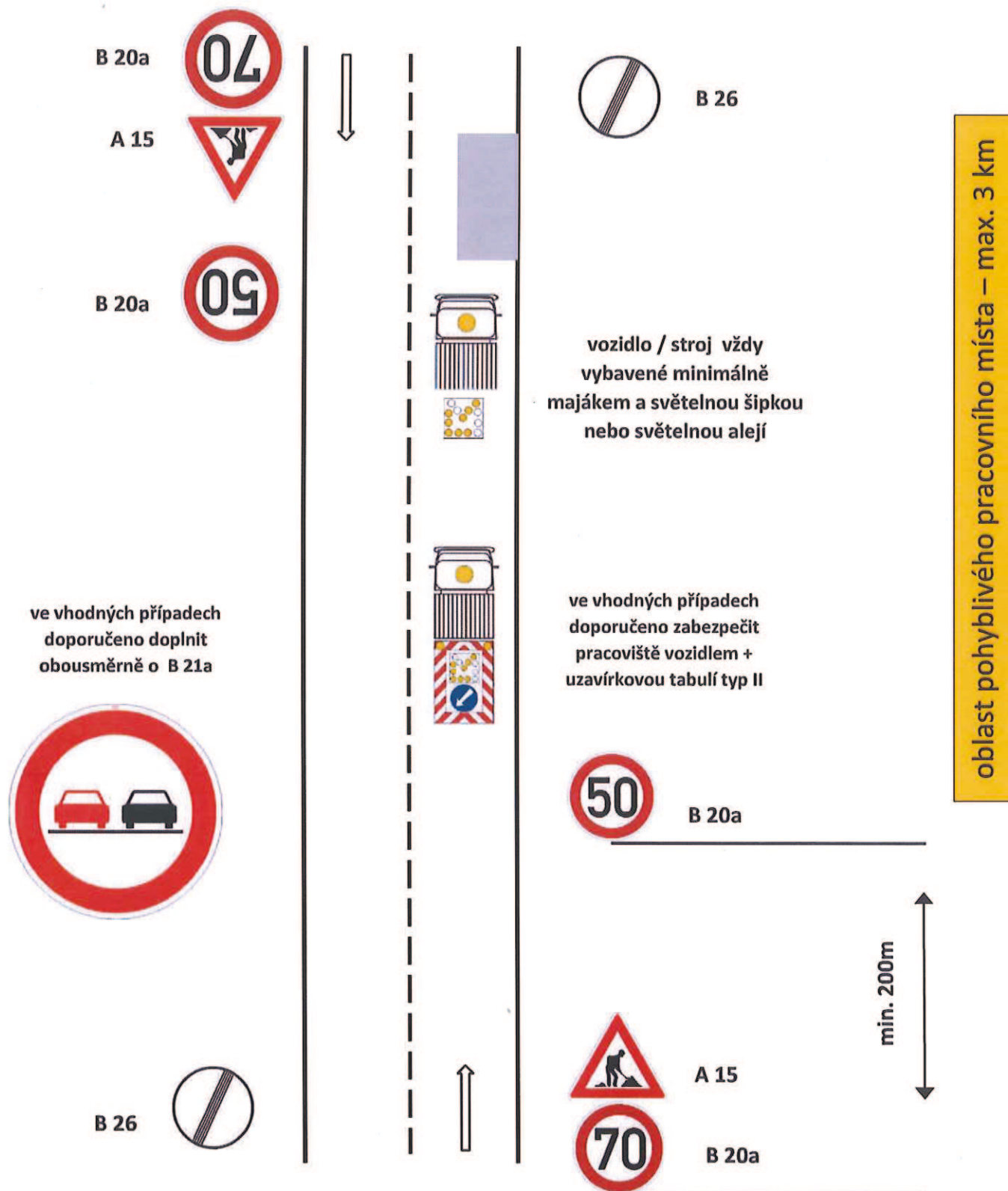




Schéma pro označování pracovních míst:

7.1 označení závady ve sjízdnosti – výtluky, poškozená krajnice – v obci

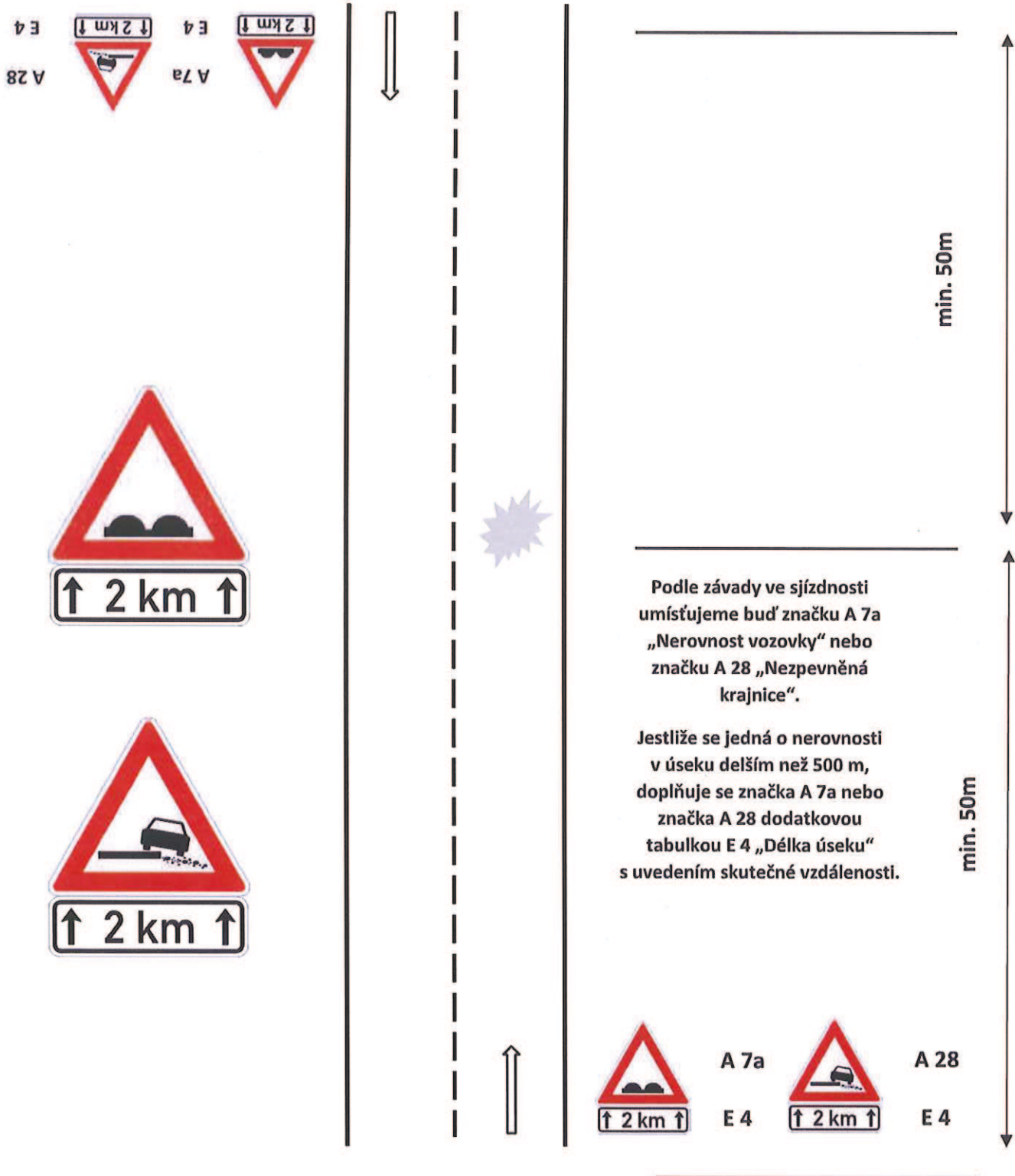


Schéma pro označování pracovních míst:

7.2 označení závady ve sjízdnosti – výtluky, poškozená krajnice – mimo obec

